



Città di Castel Maggiore

Bologna

3° Settore Lavori Pubblici e Ambiente
"Servizio Lavori pubblici Patrimonio Trasporti e Mobilità"

Città di Castel Maggiore

P.G. n. 0016228/2016

del 30/06/2016



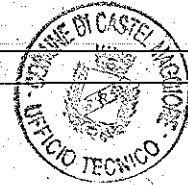
LAVORI DI ELIMINAZIONE INFILTRAZIONI TERRAZZE PIANO PRIMO ALA VECCHIA E COPERTURA PALESTRA SCUOLA MEDIA DONINI PELAGALLI - CUP G79E14000000004

PROGETTISTA: ING. NICOLA MASIELLO

COLLABORATORI: ING. CARMINE CAPONE

COORDINATORE DELLA SICUREZZA IN FASE DI PROGETTAZIONE: P.I.E. SIMONETTA CALANCA

DIRETTORE DEI LAVORI: ING. NICOLA MASIELLO



RESPONSABILE UNICO DEL PROCEDIMENTO: GEOM. LUCIA CAMPANA

ELABORATO:

**COMPUTO METRICO
ESTIMATIVO**

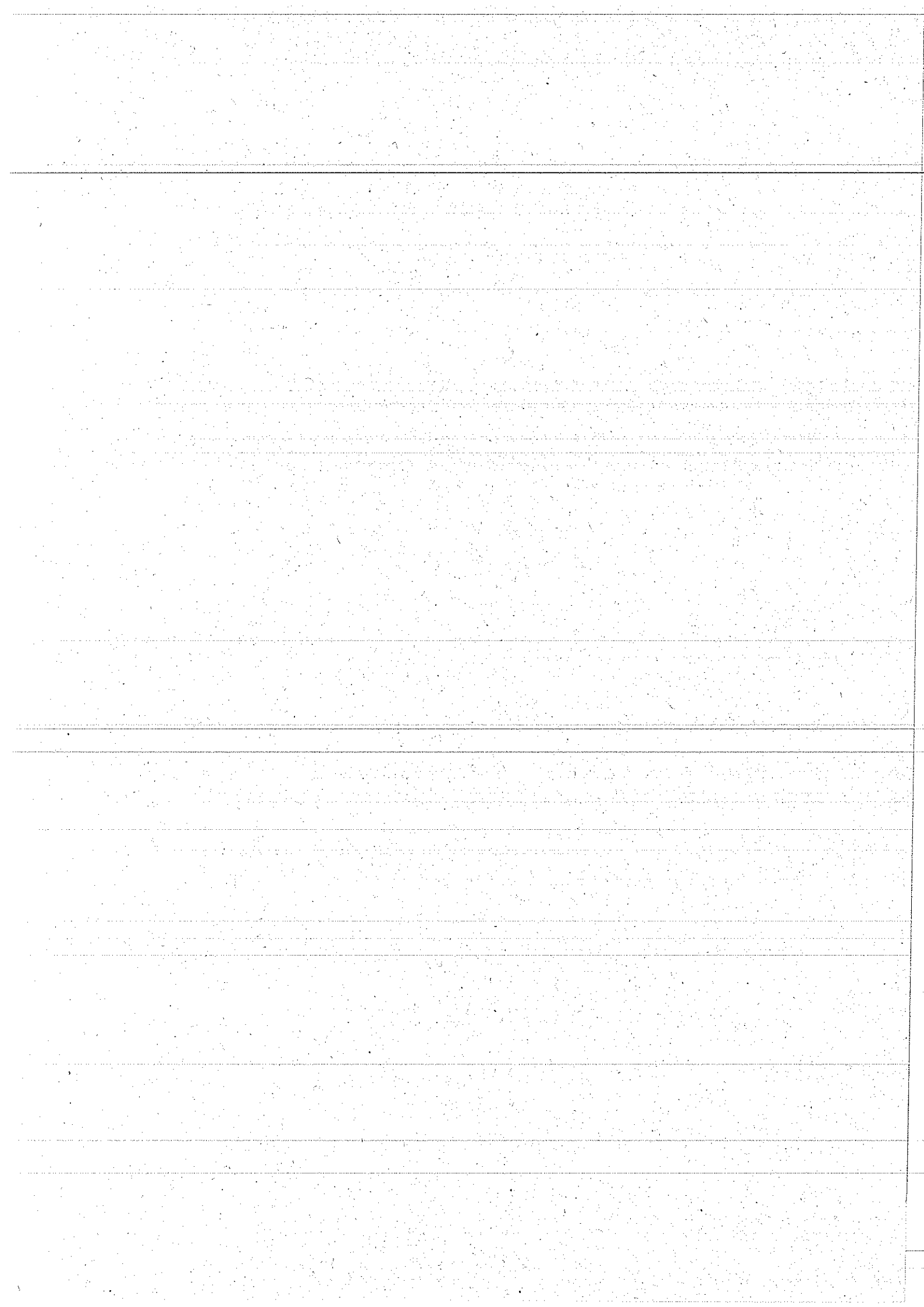
TAVOLA

FILE:

SCALA

DATA: GIUGNO 2016

REV. 0



COMPUTO METRICO ESTIMATIVO

N. ord.	DESIGNAZIONE DEI LAVORI E DELLE SOMMINISTRAZIONI	P.U.	LUNGH./S UP	LARGH.	H/PESO	COEFF.	QUANTITA' DI PROGETTO	PREZZO UNITARIO €	PREZZO TOTALE COMPUTO €
TERRAZZI PIANI LIVELLO PIANO SECONDO									
IMPERMEABILIZZAZIONE TERRAZZI PIANI									
1	Rimozione di pavimentazione sopraelevata esistente in quadrotti di cemento, di dimensione 60x60 cm, e della relativa struttura di sopraelevazione, compreso il tiro in basso e il trasporto in discarica autorizzata, compreso ogni altro onere per dare il lavoro finito a regola d'arte.						Mq.	€	€
	terrazzi piani	2	6,00	37,00	1		444,00		
							SOMMANO	444,00	11,00
									4.884,00
2	Recupero e ricollocamento in opera di impianto elettrico a vista, compreso corpi illuminanti ed integrazione di eventuale parti di tubazioni esterne ed elementi di fissaggio danneggiati, compreso ogni altro onere per dare il lavoro finito a regola d'arte						Corpo	€	€
	Aule - travi e cordoli	1	1	1	1		1,00		
							SOMMANO	1,00	500,00
									500,00
3	Recupero e ricollocamento in opera di gabbia di Faraday, compreso integrazione di eventuali parti mancanti (supporti isolati, tappi di interconnessione tra cavo orizzontale e cavo verticale), compreso ogni altro onere per dare il lavoro finito a regola d'arte.						Corpo	€	€
	terrazzi piani	1	1	1	1		1,00		
							SOMMANO	1,00	600,00
									600,00
4	Recupero e ricollocamento in opera di macchine per il condizionamento, comprensivo di canalina e supporti, compreso ogni altro onere per dare il lavoro finito a regola d'arte						Corpo	€	€
	terrazzi piani	1	1	1	1		1,00		
							SOMMANO	1,00	500,00
									500,00
5	Rimozione di aiuola esistente secondo il seguente ciclo: a) carico, abbassamento e trasporto in discarica di terreno vegetale compreso contenimento; b) f.p.o. di pavimentazione sopraelevata simile a quella esistente, compreso ogni altro onere per dare il lavoro finito a regola d'arte.						Mq.	€	€
	terrazzi piani	1	3	1,7	1		5,10		
							SOMMANO	5,10	155,00
									790,50
6	F.p.o. di nuova pavimentazione in quadrotti di cls con finitura superficiale in graniglia armate con armatura in acciaio, di dimensione 60x60x4 cm, da porre in opera su supporti in plastica (pavimentazione galleggiante) da pagare a parte, compreso ogni altro onere per dare il lavoro finito a regola d'arte.						Mq.	€	€
	terrazzi piani	2	6,00	37,00	1		444,00		
							SOMMANO	444,00	23,00
									10.212,00
7	F.p.o. di elementi di sostegno per la sopraelevazione della pavimentazione galleggiante, costituiti da elementi in pvc ad altezza fissa h= 15/20 mm, compreso eventuale f.p.o. di equilibratori basculanti di livellamento automatico del pavimento, compreso ogni altro onere per dare il lavoro finito a regola d'arte. (6,5 piedini per 1 mq)						Cad.	€	€
	terrazzi piani	2	6,00	37,00	6,9		2.886,00		
							SOMMANO	2.886,00	1,40
									4.040,40
8	F.p.o. di membrana poliureica ibrida bicomponente priva di solventi (tipo PURTOP 400 M della MAPEI o equivalente), a immediata impermeabilità e pedonabilità. Il prodotto dovrà essere applicato mediante spruzzatrice industriale bi-mixer ad alta pressione, con controllo di flusso e temperatura, dotata di pistola autopulente, su supporti solidi e puliti, comprensivo di pulizia preliminare della membrana bituminosa mediante idrolavaggio, aspirazione o getto d'aria al fine di rimuovere oli, grassi, sporco in generale, qualsiasi altro materiale che possa compromettere l'adesione del successivo primer, comprensivo di fornitura e posa di primer poliuretano bicomponente a solvente (tipo PRIMER P3 della MAPEI o equivalente), applicato a rullo o a spruzzo, comprensivo di fornitura e posa in opera di una finitura poliuretano alifatica bicomponente ad elevato grado di elasticità (tipo MAPECOAT PU 15 della MAPEI o equivalente) da applicare a spruzzo con sistema airless, compreso ogni altro onere per dare il lavoro finito a regola d'arte. APPLICAZIONE A SPRUZZO SPESSORE MINIMO 2 mm						Mq.	€	€
	terrazzi piani	2	6,00	37,00	1		444,00		
	muretto di protezione con parapetto	2	0,75	37,00	1		55,50		
	muretto di protezione con parapetto	2	0,27	37,00	1		19,98		
							SOMMANO	519,48	43,50
									22.597,38
TOTALE PARZIALE LAVORAZIONE									44.124,38
RIPRISTINO FRONTALI IN CLS DELLE FINESTRATURE									
9	Picchettazione e rimozione mediante idroscarifica o demolizione meccanica di parti ammalorate dei frontali delle pareti esterne in conglomerato cementizio, senza compromettere l'integrità e l'ancoraggio dei ferri d'armatura messi a nudo, nonché l'integrità strutturale del calcestruzzo limitrofo non demolito, carico e trasporto in discarica dei materiali di risulta, compreso ogni altro onere per dare il lavoro finito a regola d'arte : PER SPESSORI DELLO STRATO TRATTATO FINO A 5 CM.						Mq.	€	€
	Aule - travi e cordoli	2	37,00	1,00	0,9		66,60		
	Palestra - travi e cordoli	1	25,50	1,00	0,7		17,85		
							SOMMANO	84,45	23,00
									1.942,35
10	Treatmento passivante dei ferri d'armatura, mediante applicazione a pennello di doppia mano di malta cementizia anticorrosiva, monocomponente, a base di leganti cementizi, polimeri in polvere e inibitori di corrosione (tipo MAPEFER 1K della MAPEI o equivalente) o equivalente, compreso ogni altro onere per dare il lavoro finito a regola d'arte. APPLICAZIONE DEL PRODOTTO IN DUE MANI						Mq.	€	€
	Aule - travi e cordoli	2	37,00	1,00	0,9		66,60		
	Palestra - travi e cordoli	1	25,50	1,00	0,7		17,85		
							SOMMANO	84,45	15,50
									1.308,98

11	Risanamento del calcestruzzo mediante la fornitura e posa in opera di malta fissotropica monocomponente, a ritiro compensato e a presa rapida, a base di leganti idraulici speciali, aggregati selezionati di granulometria fine, fibre sintetiche in poliacrilonitrile, resine sintetiche e speciali additivi (tipo PLANITOP RASA & RIPARA della MAPEI o equivalente) per la ricostruzione e rasatura di strutture degradate in calcestruzzo. Il prodotto dovrà essere applicato su sottofondo pulito e saturo di acqua, a spatola o a cazzuola, compreso ogni altro onere per dare il lavoro finito a regola d'arte : PER SPESSORI MINIMO DELLO STRATO COMPRESO TRA 0,3 E 4 CM					Mq.	€	€	
		Aule - travi e cordoli	2	37,00	1,00	0,9	66,60		
		Palestra - travi e cordoli	1	25,50	1,00	0,7	17,85		
						SOMMANO	84,45	29,50	2.491,28
12	Finitura del calcestruzzo risanato mediante la fornitura e posa in opera di malta cementizia bicomponente elastica per applicazioni a spatola o a spruzzo con intonacatrice a base di leganti cementizi, aggregati selezionati a grana fine, fibre sintetiche, additivi speciali e polimeri sintetici in dispersione acquosa (tipo MAPELASTIC della MAPEI o equivalente) o equivalente per l'impermeabilizzazione e la protezione contro la penetrazione dei cloruri e della CO ₂ (carbonatazione) di supporti in calcestruzzo, compreso ogni altro onere per dare il lavoro finito a regola d'arte : PER SPESSORE MINIMO 2 MM.					Mq.	€	€	
		Aule - travi e cordoli	2	37,00	1,00	0,9	66,60		
		Palestra - travi e cordoli	1	25,50	1,00	0,7	17,85		
						SOMMANO	84,45	24,00	2.026,80
13	Fornitura e posa in opera di vernice a base di resina acrilica elastica in dispersione acquosa (tipo ELASTOCOLOR PITTURA della MAPEI o equivalente). l'applicazione dovrà avvenire in due strati tramite pennello rullo o spruzzo previa applicazione di relativo primer (tipo MALECH, della MAPEI o equivalente), compreso ogni altro onere per dare il lavoro finito a regola d'arte.					Mq.	€	€	
		Aule - travi e cordoli	2	37,00	1,00	0,9	66,60		
		Palestra - travi e cordoli	1	25,50	1,00	0,7	17,85		
						SOMMANO	84,45	19,00	1.604,55
							TOTALE PARZIALE LAVORAZIONE	9.373,95	
SIGILLATURA VETRATE FINESTRATURE									
14	Fornitura e posa in opera, di idoneo sigillante silconico acetico a basso modulo senza solventi, con elevata resistenza alla formazione della muffa grazie alla tecnologia BioBlock®, certificato ISO 11600 F25LM, BS 5889 B, ASTM C 920, TT S 00230 C, TT S 001543 A, DIN 18540 (tipo MAPESIL AC della MAPEI o equivalente) da estrarre direttamente dalla confezione mediante apposita pistola, tagliando il beccuccio in funzione del diametro del cordolo richiesto al fine di effettuare una sigillatura di raccordo triangolare 10x10 mm, comprensivo di preliminarizzare pulizia della sede del giunto con aria compressa, allo scopo di eliminare completamente la polvere ed eventuali parti friabili; se necessario sgrassare le superfici con detergente neutro, compreso ogni altro onere per dare il lavoro finito a regola d'arte.					Mq.	€	€	
		Finestratura terrazzi piani	2	37,00	1,00	2	148,00		
		Finestratura a nastro palestra	1	25,50	1,00	0,85	21,68		
						SOMMANO	169,68	28,00	4.750,30
							TOTALE PARZIALE LAVORAZIONE	4.750,30	
IMPORTO COMPLESSIVO LAVORI TERRAZZI PIANI LIVELLO PIANO SECONDO(A)							58.249,13		
COPERTURA PIANA PALESTRA									
IMPERMEABILIZZAZIONE COPERTURA PALESTRA									
3	Recupero e ricollocamento in opera di gabbia di Faraday, compreso integrazione di eventuali parti mancanti (supporti isolati, tappi di interconnessione tra cavo orizzontale e cavo verticale) , compreso ogni altro onere per dare il lavoro finito a regola d'arte.					Corpo	€	€	
		copertura piana	1	1	1	1	1,00		
						SOMMANO	1,00	600,00	600,00
8	F.p.o. di membrana poliureica ibrida bicomponente priva di solventi (tipo PURTOP 400 M della MAPEI o equivalente), a immediata impermeabilità e pedonabilità. Il prodotto dovrà essere applicato mediante spruzzatrice industriale bi-mixer ad alta pressione, con controllo di flusso e temperatura, dotata di pistola autopulente, su supporti solidi e puliti, comprensivo di pulizia preliminarizzare della membrana bituminosa mediante idrolavaggio, aspirazione o getto d'aria al fine di rimuovere oli, grassi, sporco in generale, qualsiasi altro materiale che possa compromettere l'adesione del successivo primer; comprensivo di fornitura e posa di primer poliuretano bicomponente a solvente (tipo PRIMER P3 della MAPEI o equivalente), applicato a rullo o a spruzzo, comprensivo di fornitura e posa in opera di una finitura poliuretano alifatica bicomponente ad elevato grado di elasticità (tipo MAPECOAT PU 15 della MAPEI o equivalente) da applicare a spruzzo con sistema airless, compreso ogni altro onere per dare il lavoro finito a regola d'arte. APPLICAZIONE A SPRUZZO SPESSORE MINIMO 2 mm					Mq.	€	€	
		copertura piana	1	25,50	23,50	1	599,25		
		muretto perimetr. di protezione copertura piana	1	0,38	23,50	2	17,86		
		muretto interno di protezione copertura piana	1	0,44	23,50	2	20,68		
		muretto perimetr. di protezione copertura piana	1	0,33	23,50	1	7,76		
		muretto perimetr. di protezione copertura piana	1	0,23	23,50	1	5,41		
		muretto interno di protezione copertura piana	1	0,68	23,50	1	15,98		
		muretto perimetr. di protezione copertura piana	1	0,38	12,30	4	18,70		
		muretto perimetr. di protezione copertura piana	1	0,68	12,30	2	16,73		
		muretto perimetr. di protezione copertura piana	1	0,23	12,30	2	5,66		
		muretto interno di protezione copertura piana	2	0,27	37,00	1	19,98		
						SOMMANO	727,99	43,50	31.667,65

15	Intervento puntuale di riparazione danneggiamenti della guaina bituminosa quali sbollature, lacerazioni e distacchi, comprensivo di taglio della guaina danneggiata, applicazione di primer e successiva F.p.o. di manto impermeabile prefabbricato doppio strato costituito da membrane bitume polimero elastoplastomeriche di cui la prima armata con velo di vetro rinforzato, la seconda armata con tessuto non tessuto di poliestere da filo continuo, entrambe con flessibilità a freddo -10 °c, applicate a fiamma nella medesima direzione longitudinale ma sfalsate di 50 cm l'una rispetto all'altra, su superficie orizzontali o inclinate, previo trattamento con idonei primer bituminoso, con sovrapposizione dei sommonti di 8-10 cm in senso longitudinale e di almento 15 cm alle testate dei teli, compreso ogni altro onere per dare il lavoro finito a regola d'arte: prima membrana di spessore 3 mm, seconda membrana di spessore 4,5 mm					Mq.	€	€		
	copertura piana	1	50	2	1	100,00				
						SOMMANO	100,00	28,50	2.850,00	
							TOTALE PARZIALE LAVORAZIONE		35.117,65	
							IMPORTO COMPLESSIVO LAVORI COPERTURA PALESTRA (B)			35.117,65
TERRAZZO PIANO LIVELLO PIANO PRIMO										
IMPERMEABILIZZAZIONE TERRAZZO PIANO										
1	Rimozione di pavimentazione sopraelevata esistente in quadrotti di cemento, di dimensione 60x60 cm, e della relativa struttura di sopraelevazione, compreso il tiro in basso e il trasporto in discarica autorizzata, compreso ogni altro onere per dare il lavoro finito a regola d'arte.					Mq.	€	€		
	terrazzo piano	1	3,00	37,00	1	111,00				
						SOMMANO	111,00	11,00	1.221,00	
6	F.p.o. di nuova pavimentazione in quadrotti di cls con finitura superficiale in graniglia armate con armatura in acciaio, di dimensione 60x60x4 cm, da porre in opera su supporti in plastica (pavimentazione galleggiante) da pagare a parte, compreso ogni altro onere per dare il lavoro finito a regola d'arte.					Mq.	€	€		
	terrazzo piano	1	3,00	37,00	1	111,00				
						SOMMANO	111,00	23,00	2.553,00	
7	F.p.o. di elementi di sostegno per la sopraelevazione della pavimentazione galleggiante, costituiti da elementi in pvc ad altezza fissa h= 15/20 mm, compreso eventuale f.p.o. di equilibratori basculanti di livellamento automatico del pavimento, compreso ogni altro onere per dare il lavoro finito a regola d'arte. (6,5 piedini per 1 mq)					Cad.	€	€		
	terrazzo piano	1	3,00	37,00	6,5	721,50				
						SOMMANO	721,50	1,40	1.010,10	
8	F.p.o. di membrana poliureica ibrida bicomponente priva di solventi (tipo PURTOP 400 M della MAPEI o equivalente), a immediata impermeabilità e pedonabilità. Il prodotto dovrà essere applicato mediante spruzzatrice industriale bi-mixer ad alta pressione, con controllo di flusso e temperatura, dotata di pistola autopulente, su supporti solidi e puliti, comprensivo di pulizia preliminare della membrana bituminosa mediante idrolavaggio, aspirazione o getto d'aria al fine di rimuovere oli, grassi, sporco in generale, qualsiasi altro materiale che possa compromettere l'adesione del successivo primer, comprensivo di fornitura e posa di primer poliuretano bicomponente a solvente (tipo PRIMER F3 della MAPEI o equivalente), applicato a rullo o a spruzzo, comprensivo di fornitura e posa in opera di una finitura poliuretano alifatica bicomponente ad elevato grado di elasticità (tipo MAPECOAT PU 15 della MAPEI o equivalente) da applicare a spruzzo con sistema airless, compreso ogni altro onere per dare il lavoro finito a regola d'arte: APPLICAZIONE A SPRUZZO SPESSORE MINIMO 2 mm					Mq.	€	€		
	terrazzo piano	1	3,00	37,00	1	111,00				
	parete verticale corridoi pavimentati	6	0,20	37,00	1	44,40				
	parete verticale corridoi trasversali	6	0,20	1,80	1	2,16				
	corridoi trasversali zona di scarico	2	0,80	4,80	1	7,68				
	corridoi trasversali estremi	2	0,80	4,80	1	7,68				
						SOMMANO	172,92	43,50	7.522,02	
15	Intervento puntuale di riparazione danneggiamenti della guaina bituminosa quali sbollature, lacerazioni e distacchi, comprensivo di taglio della guaina danneggiata, applicazione di primer e successiva F.p.o. di manto impermeabile prefabbricato doppio strato costituito da membrane bitume polimero elastoplastomeriche di cui la prima armata con velo di vetro rinforzato, la seconda armata con tessuto non tessuto di poliestere da filo continuo, entrambe con flessibilità a freddo -10 °c, applicate a fiamma nella medesima direzione longitudinale ma sfalsate di 50 cm l'una rispetto all'altra, su superficie orizzontali o inclinate, previo trattamento con idonei primer bituminoso, con sovrapposizione dei sommonti di 8-10 cm in senso longitudinale e di almento 15 cm alle testate dei teli, compreso ogni altro onere per dare il lavoro finito a regola d'arte: prima membrana di spessore 3 mm, seconda membrana di spessore 4,5 mm					Mq.	€	€		
	copertura piana	1	20	2	1	40,00				
						SOMMANO	40,00	28,50	1.140,00	

										TOTALE PARZIALE LAVORAZIONE		12.436,02	
IMPERMEABILIZZAZIONE VETRO-CEMENTO													
16	Impermeabilizzazione della parte pedonale in vetro-cemento comprensivo di rimozione lattenaria esistente, rimozione parti di guaina bituminosa presenti sulle parti in vetro, comprensivo di preliminare pulizia con idropulitrice a pressione atto a rimuovere ogni traccia di macchie, colature scure causate dalla pioggia o muschio, olii, grassi, parti friabili o in distacco e comunque qualsiasi materiale che possa svolgere azioni distaccanti, seguito da accurato risciacquo, comprensivo di f.p.o. a rullo, sulla parte in cemento, di strato bicomponente a base solvente di oligomeri e polimeri funzionalizzati (PRO-TILER FONDO o equivalente), comprensivo di successiva f.p.o. a rullo, sulla parte in cemento, di strato polimero fluorurato monocomponente in base solvente (PRO-TILER FINITURA o equivalente), comprensivo di f.p.o. con spatola liscia o pennello, sulla parte in vetro, di membrana monocomponente fibrorinforzata in due o piu' strati incrociati (ICOPER - HP o equivalente), compreso ogni altro onere per dare il lavoro finito a regola d'arte - SPESSORE FINALE DELLO STRATO DI 3,00-3,50 MM										Mq.	€	€
	vetro cemento terrazzo piano	6	0,90	11,20	1						60,48		
										SOMMANO	60,48	60,00	3.628,80
										TOTALE PARZIALE LAVORAZIONE		3.628,80	
RIPRISTINO FRONTALI IN CLS DELLE FINESTRATURE													
9	Picchettazione e rimozione mediante idroscarifica o demolizione meccanica di parti ammalorate dei frontali delle pareti esterne in conglomerato cementizio, senza compromettere l'integrità e l'ancoraggio dei ferri d'armatura messi a nudo, nonché l'integrità strutturale del calcestruzzo limitrofo non demolito, carico e trasporto in discarica dei materiali di risulta, compreso ogni altro onere per dare il lavoro finito a regola d'arte : PER SPESSORI DELLO STRATO TRATTATO FINO A 5 CM.										Mq.	€	€
	Aule - travi e cordoli	2	37,00	1,00	0,9						66,60		
										SOMMANO	66,60	23,00	1.531,80
10	Trattamento passivante dei ferri d'armatura, mediante applicazione a pennello di doppia mano di malta cementizia anticorrosiva, monocomponente, a base di leganti cementizi, polimeri in polvere e inibitori di corrosione (tipo MAPEFER 1K della MAPEI o equivalente) o equivalente, compreso ogni altro onere per dare il lavoro finito a regola d'arte: APPLICAZIONE DEL PRODOTTO IN DUE MANI										Mq.	€	€
	Aule - travi e cordoli	2	37,00	1,00	0,9						66,60		
										SOMMANO	66,60	15,50	1.032,30
11	Risanamento del calcestruzzo mediante la fornitura e posa in opera di malta tissotropica monocomponente, a ritiro compensato e a presa rapida, a base di leganti idraulici speciali, aggregati selezionati di granulometria fine, fibre sintetiche in poliacrilonitrile, resine sintetiche e speciali additivi (tipo PLANITOP, RASA & RIPARA della MAPEI o equivalente) per la ricostruzione e rasatura di strutture degradate in calcestruzzo. Il prodotto dovrà essere applicato su sottofondo pulito e saturo di acqua, a spatola o a cazzuola, compreso ogni altro onere per dare il lavoro finito a regola d'arte : PER SPESSORI MINIMO DELLO STRATO COMPRESO TRA 0,3 E 4 CM										Mq.	€	€
	Aule - travi e cordoli	2	37,00	1,00	0,9						66,60		
										SOMMANO	66,60	29,50	1.964,70
12	Finitura del calcestruzzo risanato mediante la fornitura e posa in opera di malta cementizia bicomponente elastica per applicazioni a spatola o a spruzzo con intonacatrice a base di leganti cementizi, aggregati selezionati a grana fine, fibre sintetiche, additivi speciali e polimeri sintetici in dispersione acquosa (tipo MAPELASTIC della MAPEI o equivalente) o equivalente per l'impermeabilizzazione e la protezione contro la penetrazione dei cloruri e della CO ₂ (carbonatazione) di supporti in calcestruzzo, compreso ogni altro onere per dare il lavoro finito a regola d'arte : PER SPESSORE MINIMO 2 MM.										Mq.	€	€
	Aule - travi e cordoli	2	37,00	1,00	0,9						66,60		
										SOMMANO	66,60	24,00	1.598,40
13	Fornitura e posa in opera di vernice a base di resina acrilica elastica in dispersione acquosa (tipo ELASTOCOLOR PITTURA della MAPEI o equivalente), l'applicazione dovrà avvenire in due strati tramite pennello, rullo o spruzzo previa applicazione di relativo primer (tipo MALECH, della MAPEI S.p.A.), compreso ogni altro onere per dare il lavoro finito a regola d'arte.										Mq.	€	€
	Aule - travi e cordoli	2	37,00	1,00	0,9						66,60		
										SOMMANO	66,60	19,00	1.265,40
2	Recupero e ricollocamento in opera di impianto elettrico a vista, compresi corpi illuminanti ed integrazione di eventuale parti di tubazioni esterne ed elementi di fissaggio danneggiati, compreso ogni altro onere per dare il lavoro finito a regola d'arte										Corpo	€	€
	Aule - travi e cordoli	1			1						1,00		
										SOMMANO	1,00	500,00	500,00
										TOTALE PARZIALE LAVORAZIONE		7.892,60	
SIGILLATURA VETRATE-FINESTRATURE													
14	Fornitura e posa in opera, di idoneo sigillante siliconico acetico a basso modulo senza solventi, con elevata resistenza alla formazione della muffa grazie alla tecnologia BioBlock®, certificato ISO 11600 F25LM, BS 5889 B, ASTM C 920, TT S 00230 C, TT S 001543 A, DIN 18540 (tipo MAPESIL AC della MAPEI o equivalente) da estrarre direttamente dalla confezione mediante apposita pistola, tagliando il beccuccio in funzione del diametro del cordolo richiesto al fine di effettuare una sigillatura di raccordo triangolare 10x10 mm, comprensivo di preliminare pulizia della sede del giunto con aria compressa, allo scopo di eliminare completamente la polvere ed eventuali parti friabili; se necessario sgrassare le superfici con detergente neutro, compreso ogni altro onere per dare il lavoro finito a regola d'arte.										Mq.	€	€
	Finestratura terrazzo piano	2	37,00	1,00	2						148,00		
										SOMMANO	148,00	28,00	4.144,00
										TOTALE PARZIALE LAVORAZIONE		4.144,00	

IMPORTO COMPLESSIVO LAVORI TERRAZZO PIANO LIVELLO PIANO PRIMO (C)							28.101,42		
ONERI DI SICUREZZA ED ACCANTIERAMENTO									
17	Oneri di accantieramento e di sicurezza comprensivo di fornitura e posa in opera di sistema di protezione anticaduta realizzato con ancoraggi fissi in acciaio, a norma UNI EN 795, da fissare su supporto resistente per l'ancoraggio di parapetto anticaduta, previa verifica dell'integrità dei componenti secondo l'uso ed il caso di impiego previsti ed all'affidabilità del supporto di ancoraggio; dispositivi per supporti piani costituiti da un unico componente, con piastra forata per l'inserimento dei tasselli di ancoraggio, ed asta di raccordo con supporti per l'aggancio delle tavole; dispositivo da fissare su superfici orizzontali piane, con piastra di base forata e asta di raccordo di altezza pari a 1000 mm; costo di utilizzo del dispositivo per tutta la durata del cantiere					MI.	€	€	
	parapetto perimetro coperto palestra	1	102,00	1			102,00		
	parapetto perimetro fianco finestra palestra	1	6,00	1			6,00		
					SOMMAMO		108,00	28,00	3.024,00
18	Oneri di accantieramento e sicurezza per l'esecuzione delle operazioni per tutta la durata delle stesse. Comprende la posa di recinzione di delimitazione cantiere, idonea segnaletica verticale, realizzazione di ponteggio di servizio per il tiro dei materiali in quota, noleggio di trabatelli di lavoro per ripristino frontali in c/c, compreso pulizia e sgombero finale con ripristino dello stato dei luoghi; costo di utilizzo per tutta la durata del cantiere					Corpo	€	€	
	coperto palestra	1	1	1	1		1,00		
					SOMMAMO		1,00	1.507,80	1.507,80
IMPORTO COMPLESSIVO ONERI DELLA SICUREZZA (D)							4.531,80		
IMPORTO TOTALE COMPLESSIVO (A+B+C+D)							126.000,00		
IMPORTO LAVORI DA ASSOGGETTARE A RIBASSO D'ASTA (A+B+C)							121.468,20		
IMPORTO ONERI DELLA SICUREZZA NON SOGGETTI A RIBASSO D'ASTA (D)							4.531,80		

