

Percorso partecipativo



- I INFORMARE
- I APPROFONDIRE
- I PROPORRE

Dal Documento Preliminare al Piano Strutturale Comunale

05

Sistema produttivo



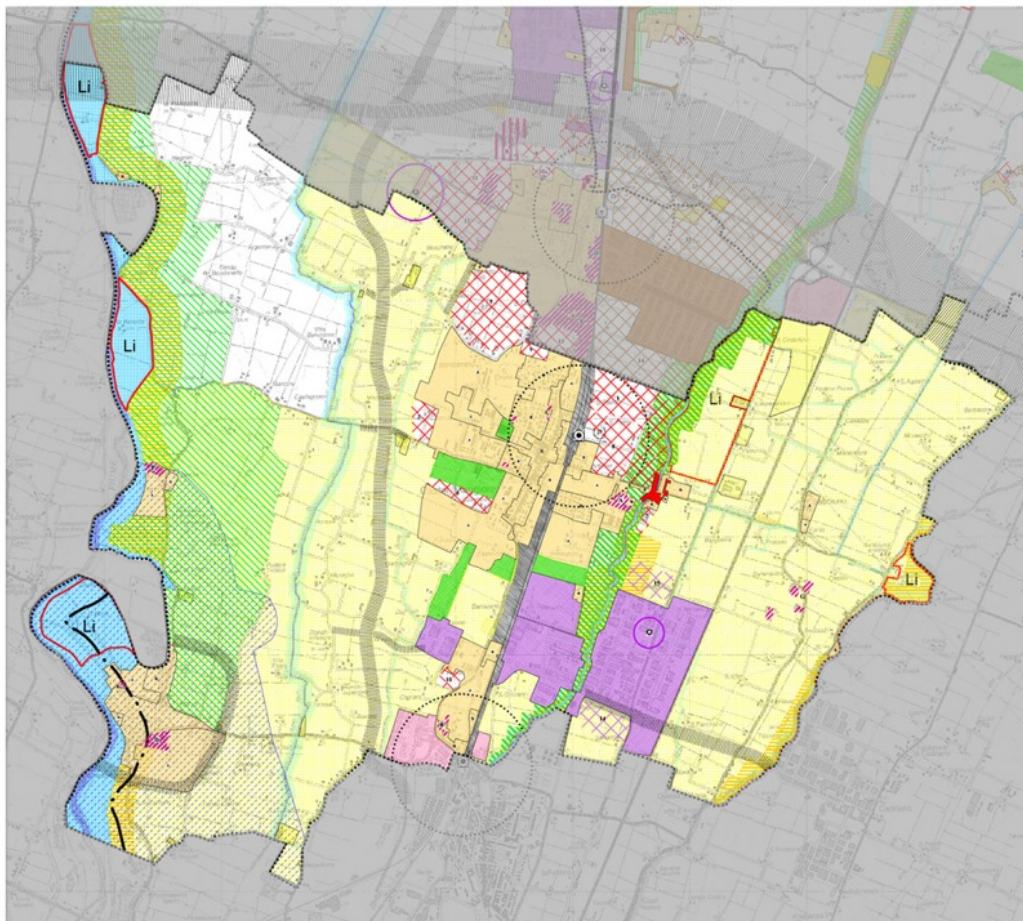
Sostegno all'insediamento di nuove funzioni terziarie di eccellenza legate a sport, cultura e tempo libero, in prossimità del Polo Funzionale di Funo.

Priorità di intervento
nei territori dei Comuni dell'Associazione Reno Galliera

Riqualificazione delle aree degli ex zuccherifici di S. Pietro in Casale.

Attivazione degli accordi territoriali con la Provincia relativi agli ambiti produttivi individuati nel Piano territoriale di coordinamento.

Sostegno alla diversificazione funzionale (commerciale + direzionale) negli ambiti a prevalente carattere manifatturiero.



Documento Preliminare
TAV ADP 2
Schema di assetto strutturale
Quadro d'unione

Legenda

- Centro storico
- Ambiti urbani consolidati e funzioni delegate
- Aree produttive esistenti in ambiti specializzati di rilievo settoriale
- Aree produttive esistenti in ambiti specializzati di rilievo settoriale
- Aree di riqualificazione urbana e relativa infrastruttura identificata
- Aree per nuovi insediamenti urbani da trasformare/riclassificare di area edificabile e relativa infrastruttura identificata
- Poli funzionali esistenti
- Aree per servizi comunitari/strutturali pubblici/privati esistenti
- Aree di pianificazione localizzazione dei nuovi insediamenti urbani a funzione delegata in relative norme identificata
- Aree di possibile espansione degli ambiti produttivi di rilievo settoriale in relative norme identificata
- Aree di possibile espansione degli ambiti produttivi di rilievo settoriale a relative norme identificata
- Poli funzionali esistenti
- Innesco Funo (art. 4.2 PTOC)
- Alveo Funo (art. 4.2 PTOC)
- Fascia di Salto Funo (art. 4.2 PTOC)
- Fascia di periferia Funo (art. 4.4 PTOC)
- Aree rurali di valorizzazione rurale delle risorse ambientali
- Aree rurali di valorizzazione rurale delle risorse ambientali - parco rurale
- Aree di valorizzazione ambientale - parco rurale
- Aree agrarie perurbane (art. 11.10 PTOC)
- Principi attività produttive in ambito agrario esistente
- Aree dei centri e dei nuclei Funo (art. 9.3 e 9.4 PTOC)



Percorso partecipato



I INFORMARE
I APPROFONDIRE
I PROPORRE

Dal Documento Preliminare al Piano Strutturale Comunale

SISTEMA PRODUTTIVO

**Associazione
 Intercomunale
 RENO - GALLEIERA**



Argelato
 Bentivoglio
 Castello D'Argile
Castel Maggiore
 Galliera
 Pieve di Cento
 S. Giorgio di Piano
 S. Pietro in Casale

Il sistema produttivo rappresenta l'insieme dei luoghi dove si svolgono le attività economiche (produttive e terziarie).

Indicazioni strategiche

- Contenere le **trasformazioni territoriali dispersive**.
- Confermare e sviluppare ulteriormente le **funzioni di eccellenza** (terziario e direzionale).
- Migliorare la **logistica** e la **dotazione di infrastrutture**.

Obiettivi specifici

- Sostenere l'**innovazione**, la **ricerca** e la **formazione** continua, accogliendo inoltre **funzioni terziarie privilegiate** sul territorio.
- Promuovere in via prioritaria **interventi di recupero** nelle **aree produttive dismesse**, da indirizzare verso una **specializzazione funzionale**.
- Limitare l'ulteriore crescita degli **insediamenti produttivi** collocati a sud del corridoio del **Passante Nord**.
- Favorire la crescita di **poli produttivi** nella corona più esterna della **pianura**.
- Aumentare l'**efficienza ambientale** degli ambiti destinati allo **sviluppo manifatturiero**, affinché assumano la veste di Aree Ecologicamente Attrezzate.

Priorità di intervento

- Sostegno all'insediamento di nuove **funzioni terziarie di eccellenza** legate a sport, cultura e tempo libero, in prossimità del Polo Funzionale di Funo.
- Riqualficazione delle aree degli **ex zuccherifici di San Pietro in Casale**.
- Attivazione degli **accordi territoriali** con la Provincia relativi agli **ambiti produttivi** individuati nel Piano territoriale di coordinamento.
- Sostegno alla **diversificazione funzionale** (commerciale + direzionale) negli ambiti a prevalente carattere manifatturiero.
- Definizione delle funzioni da insediare nell'ambito **Interporto-Centergross**

Il **Documento Preliminare** è un elemento costitutivo del Piano Strutturale Comunale (PSC); esso è stato **elaborato in forma associata** dai Comuni dell'Associazione Reno Galliera, approvato in sede di Giunta Comunale e poi sottoposto all'esame della Conferenza di Pianificazione.

Il **Documento Preliminare** individua quattro **sistemi** - *ambientale, della mobilità, dell'abitare, produttivo* - per ognuno dei quali fornisce **indicazioni strategiche**, definisce **obiettivi specifici** e **priorità di intervento** per lo sviluppo del territorio, la tutela dell'integrità fisica-ambientale e la salvaguardia dell'identità culturale dello stesso (scelte strutturali).

I **sistemi** rappresentano dunque un **insieme specifico di elementi territoriali**, che costituiscono la struttura sulla quale poggiare le principali scelte di piano: suggeriscono il **funzionamento della città**, evocano possibili **modo d'uso del territorio**, delimitano il campo entro cui il piano opererà.

WORKSHOP IDEE E SCENARI PER CASTEL MAGGIORE

Il percorso partecipato "Dal Documento Preliminare al Piano Strutturale Comunale" ha lo scopo di raccogliere contributi utili all'Amministrazione per definire le linee guida per il futuro della città.

Il 29 settembre 2007 si è svolto il Workshop *Idee e scenari per Castel Maggiore* con metodologia EASW UE, per prefigurarsi il futuro della città dal punto di vista economico, ambientale e sociale, e definire nuovi progetti attraverso il dialogo tra rappresentanti di diverse categorie

Sintesi delle visioni e delle idee per il sistema produttivo emerse durante il workshop del 29.09.2007

Visioni sviluppate

Castel Maggiore con il turbo. Innescare il futuro

- **Promozione** della **diversificazione** nell'economia locale (commercio di vicinato/grande distribuzione; piccola/media impresa; servizi e terziario; agricoltura di qualità) e **integrazione** tra attività economiche e attività ricreative (per offrire una maggiore qualità ai luoghi "dell'economia").
- Valorizzazione dell'**agricoltura locale di qualità** (specializzata e multifunzionale) e incentivazione delle opportunità economiche ad essa correlate, come agriturismi e "filiere corte", per favorire la produzione/consumo locale.
- Realizzazione di un **centro-polo culturale** come volano per l'indotto economico della città.
- Incentivazione a imprese e servizi per rendere i propri **processi produttivi eco-efficienti** (risparmio e recupero energetico, idrico, emissioni, rifiuti).
- Sostegno alla **tradizionale vocazione produttiva** per **innovarsi tecnologicamente** e aumentare la propria competitività, l'attrattività economica e la sostenibilità.

Idee proposte

- Trasformazione delle aree produttive in **aree ecologicamente attrezzate**.
- Trasformazione delle attività produttive in ambito urbano in **servizi commerciali e tempo libero**.
- Valorizzazione e promozione **agricoltura biologica/biodinamica** (filiera corta, fattorie didattiche, agriturismo, "Open days", Piano di sviluppo rurale, guide, ecc...).
- Recupero delle aree industriali dismesse o obsolete da adibire a residenze universitarie e laboratori di ricerca/sperimentazione, per realizzare la **Cittadella della scienza/Polo culturale** (Project financing, cartolarizzazione di edifici /aree pubbliche, ecc...).
- **Integrazione tra piccole/grandi imprese** e settore dei **servizi** da localizzare in aree servite da nuova mobilità.

- *Inserimento nella rete urbana di attraversamento della città di attività di laboratorio e commercio agricolo (anche di grande distribuzione).*
- *Promozione dell'agricoltura multifunzionale.*
- *Incremento del fronte commerciale est/ovest.*
- *Riqualficazione della zona industriale.*
- *Sviluppo della grande distribuzione di prodotti locali di qualità, creando le condizioni per avvicinare produttori e consumatori ("vendita diretta").*
- *Potenziamento del rapporto tra università e imprese.*
- *Incremento del telelavoro e incentivazione dell'uso di tecnologie telematiche, per servizi più rapidi e sostenibili.*
- *Aumento di imprese e servizi attivi sul fronte risparmio energetico (settore edilizio e veicolare).*

CHIAVI DI LETTURA

- *Integrazione*
- *Promozione*
- *Diversificazione*
- *Multifunzionalità*
- *Sostenibilità produttiva*
- *Tradizione (vocazione)*
- *Innovazione*
- *Servizi commerciali*
- *Servizi ricreativi*
- *Agricoltura di qualità*
- *Piccola/media impresa*
- *Terziario*

priorità