

Percorso partecipativo



- I INFORMARE
- I APPROFONDIRE
- I PROPORRE

Dal Documento Preliminare al Piano Strutturale Comunale

04

Sistema dell'abitare



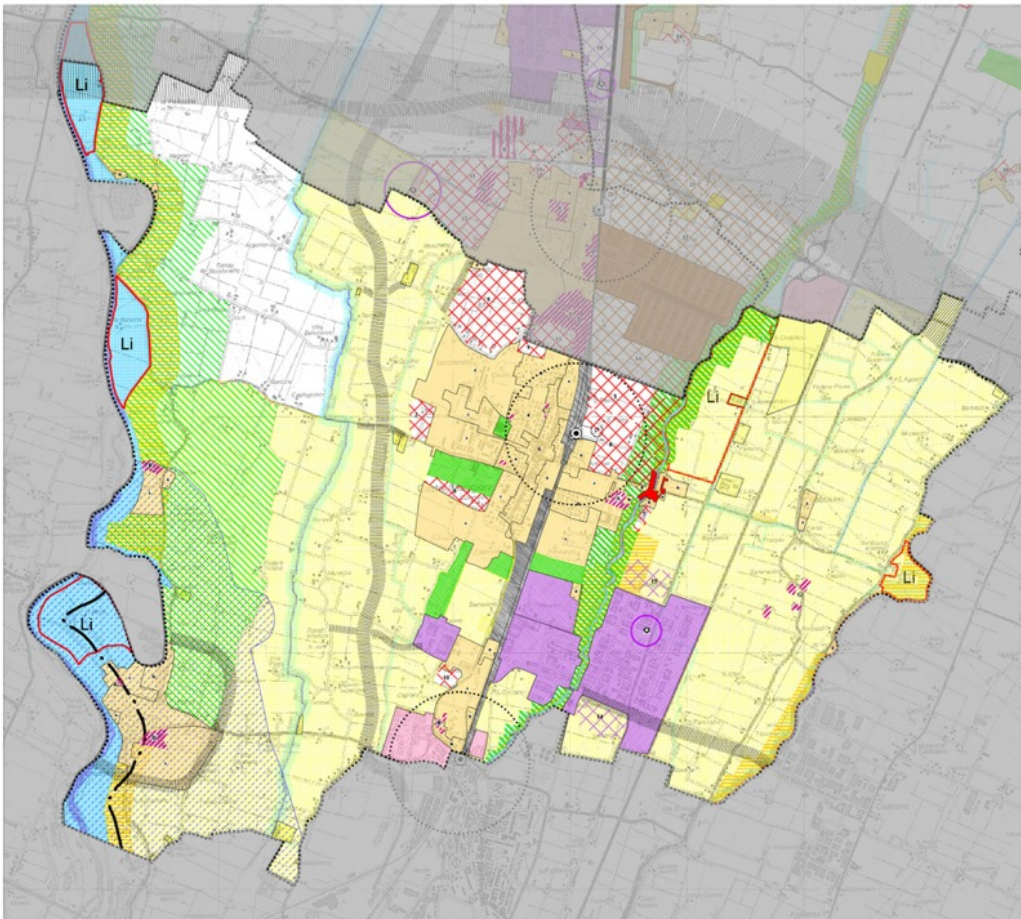
Priorità di intervento
 nel territori dei Comuni dell'Associazione Reno Galliera

Potenziamento del sistema scolastico superiore.

Incremento delle funzioni ricreative, sportive e culturali di rango superiore rispetto ai servizi di base diffusi.

Individuazione della quota di abitazioni economicamente accessibili da garantire sul territorio.

Conservazione degli edifici aventi valore storico e architettonico presenti nel territorio.



Documento Preliminare
 TAV. ADP 2
 Schema di assetto strutturale
 Quadro d'unione

Legenda

- Centro storico
- Aree urbane compatte e funzioni religiose
- Aree produttive esistenti in ambiti specializzati di rilievo comunitario
- Aree produttive esistenti in ambiti specializzati di rilievo comunale
- A Aree di riqualificazione urbana e relativa libera identificata
- A Aree per nuovi insediamenti urbani da trasformare/ricostruire in aree produttive e relative libera identificata
- Poli funzionali esistenti
- Aree per servizi comunitari/commerciali/pubblicistici esistenti
- Aree di potenziale localizzazione dei nuovi insediamenti urbani e funzioni religiose in ambito storico identificato
- Aree di possibile espansione degli ambiti produttivi di rilievo comunale in ambito storico identificato
- Aree di possibile espansione degli ambiti produttivi di rilievo comunitario in ambito storico identificato
- Innesco fucine (art. 4.2 PTOC)
- Alveo fucine (art. 4.2 PTOC)
- Fascia di tutela fucine (art. 4.3 PTOC)
- Fascia di periferia fucine (art. 4.4 PTOC)
- Aree rurali di valorizzazione fucine oltre norme ambientali
- Aree rurali di valorizzazione fucine dalle norme ambientali - parco fucine
- Aree di valorizzazione ambientale - fasce boscate
- Aree agrarie percolative (art. 11.10 PTOC)
- Presolci attività sottogestite in ambito agrario esistente
- Aree dei comodi e dei terreni fucine (art. 5.4 PTOC)



WORKSHOP IDEE E SCENARI PER CASTEL MAGGIORE

Il percorso partecipato "Dal Documento Preliminare al Piano Strutturale Comunale" ha lo scopo di raccogliere contributi utili all'Amministrazione per definire le linee guida per il futuro della città.

Il 29 settembre 2007 si è svolto il Workshop Idee e scenari per Castel Maggiore con metodologia EASW UE, per prefigurarsi il futuro della città dal punto di vista economico, ambientale e sociale, e definire nuovi progetti attraverso il dialogo tra rappresentanti di diverse categorie

Sintesi delle visioni e delle idee per il sistema dell'abitare emerse durante il workshop del 29.09.2007

Visioni sviluppate

Vivere, convivere, condividere

- **Integrazione** tra abitazioni, verde e campagna, tra spazio pubblico e privato.
- Incremento della **qualità edilizia** sia nella progettazione di **nuove costruzioni** (utilizzo di criteri di sostenibilità), che negli interventi di **riqualificazione** dell'esistente.
- Promozione dell'**aggregazione** e della **socialità** per una città da vivere 24 ore su 24 (non solo abitare/dormire) all'insegna del **ben-essere**, con maggiori servizi e offerte culturali, più spazi urbani "non strutturati", i luoghi d'incontro.
- Individuazione/recupero e rispetto delle proprie **radici indentitarie e culturali**
- Aumento della **sicurezza**, del **controllo sociale** (attraverso migliori relazioni di vicinato), dell'**integrazione culturale**, della **responsabilità civica**.

CHIAVI DI LETTURA

- *Integrazione spaziale*
- *Integrazione culturale*
- *Qualità edilizia*
- *Identità*
- *Aggregazione*
- *Socialità*
- *Benessere*
- *Sicurezza*
- *Controllo sociale*
- *Responsabilità civica*

Idee proposte

- **Progettazione con criteri di sostenibilità** (nuove costruzioni in bioarchitettura) e **gestione partecipata** (bene/spazio pubblico).
- **Integrazione di diverse parti e funzioni** della città (residenziali, produttive, servizi).
- **Integrazione città/campagna**.
- **Creazione di un parco a tema** per tempo libero e benessere.
- **Incremento della sicurezza** (spazio pubblico "vissuto" e maggiore sorveglianza).

priorità

- *Realizzazione di spazi verdi di vicinato fruibili (da destinare ad uso pubblico).*
- *Progettazione con standard qualitativi maggiori rispetto agli obblighi normativi.*
- *Realizzazione di percorsi pedonali e ciclabili che colleghino case e servizi.*
- *Creazione di pub/ristoranti in zona industriale.*
- *Realizzazione di un polo d'incontro multi-funzionale e multi-culturale.*
- *Costruzione di abitazioni ecocompatibili e accessibili (diversamente abili).*
- *Promozione di una coscienza solidale.*