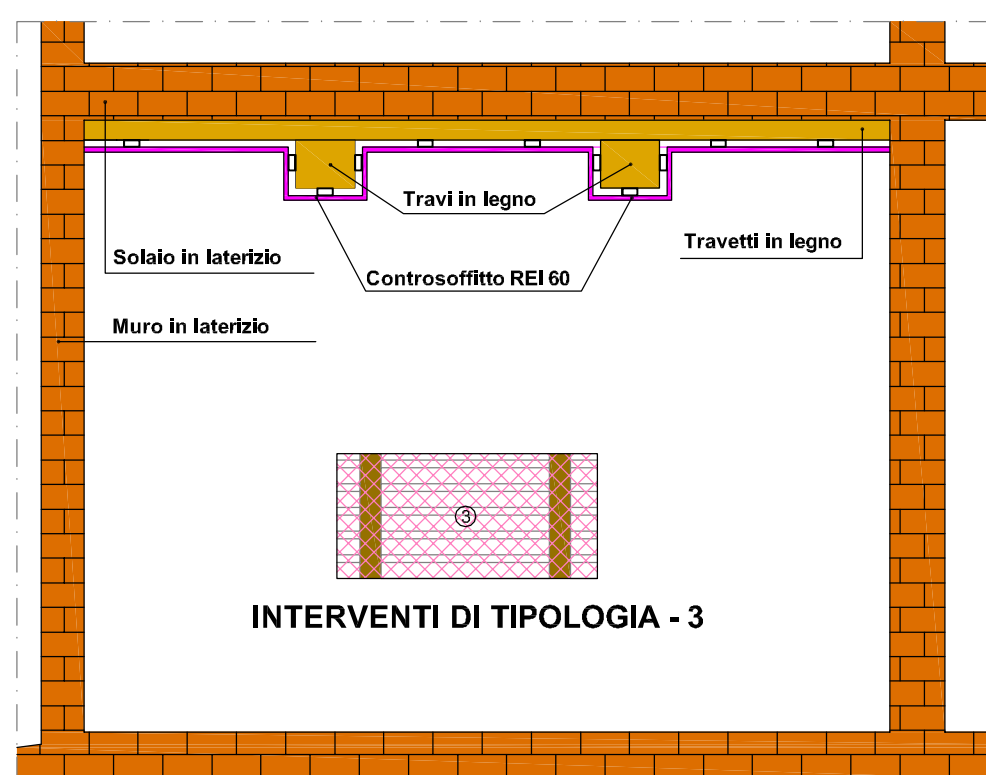
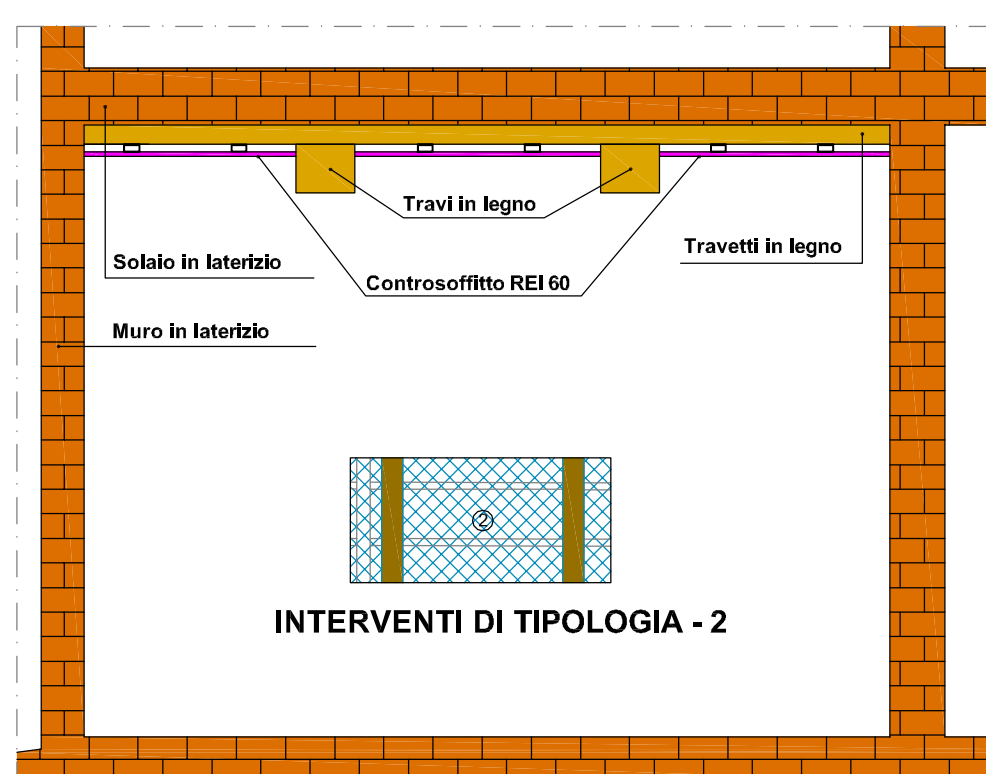


INTERVENTI SULLE STRUTTURE ORIZZONTALI E INCLINATE

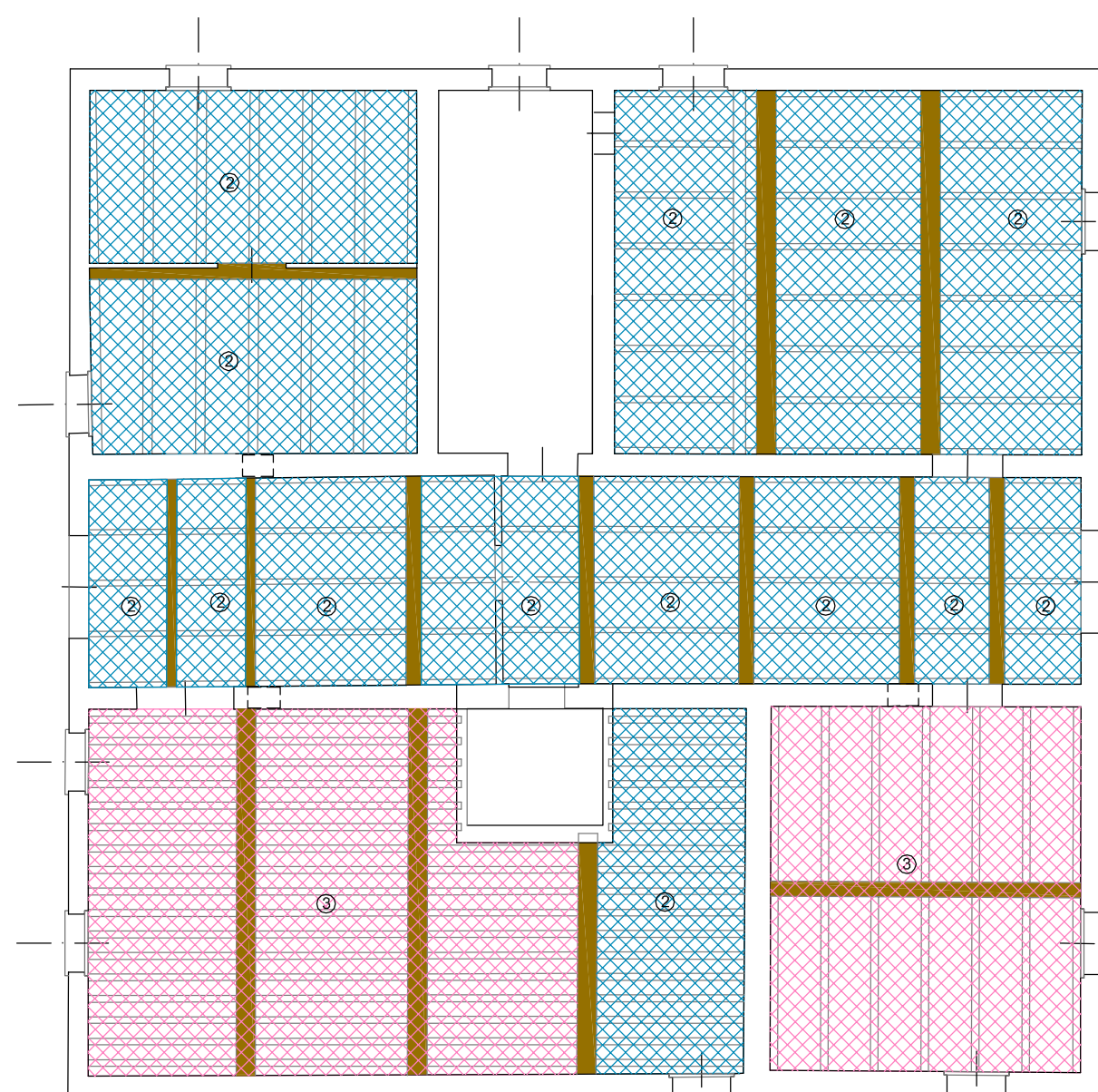
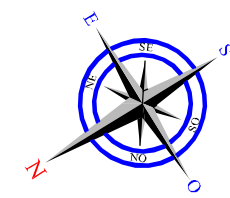
PARTICOLARE INTERVENTI DI TIPOLOGIA - 3



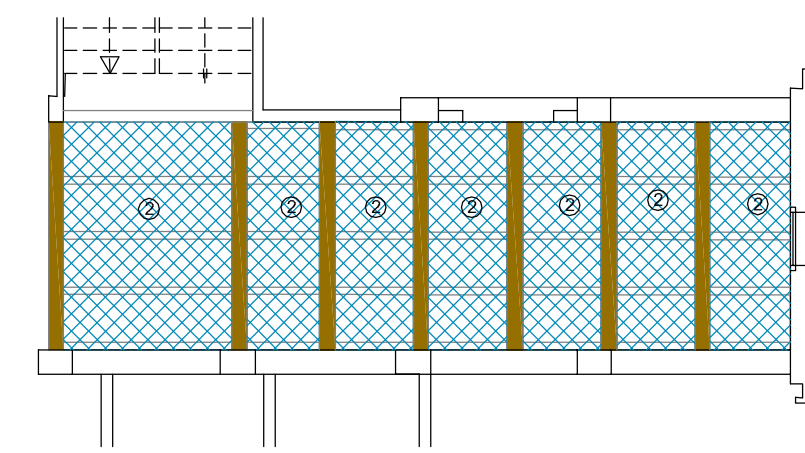
PARTICOLARE INTERVENTI DI TIPOLOGIA - 2



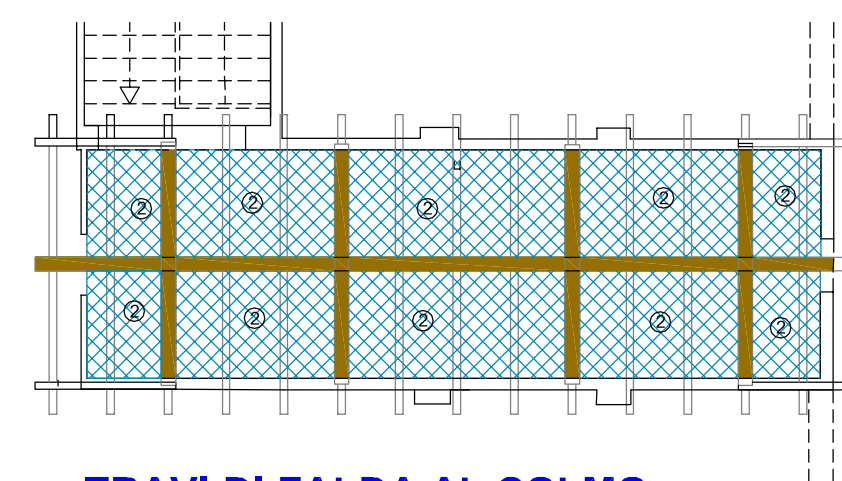
PLESSO A



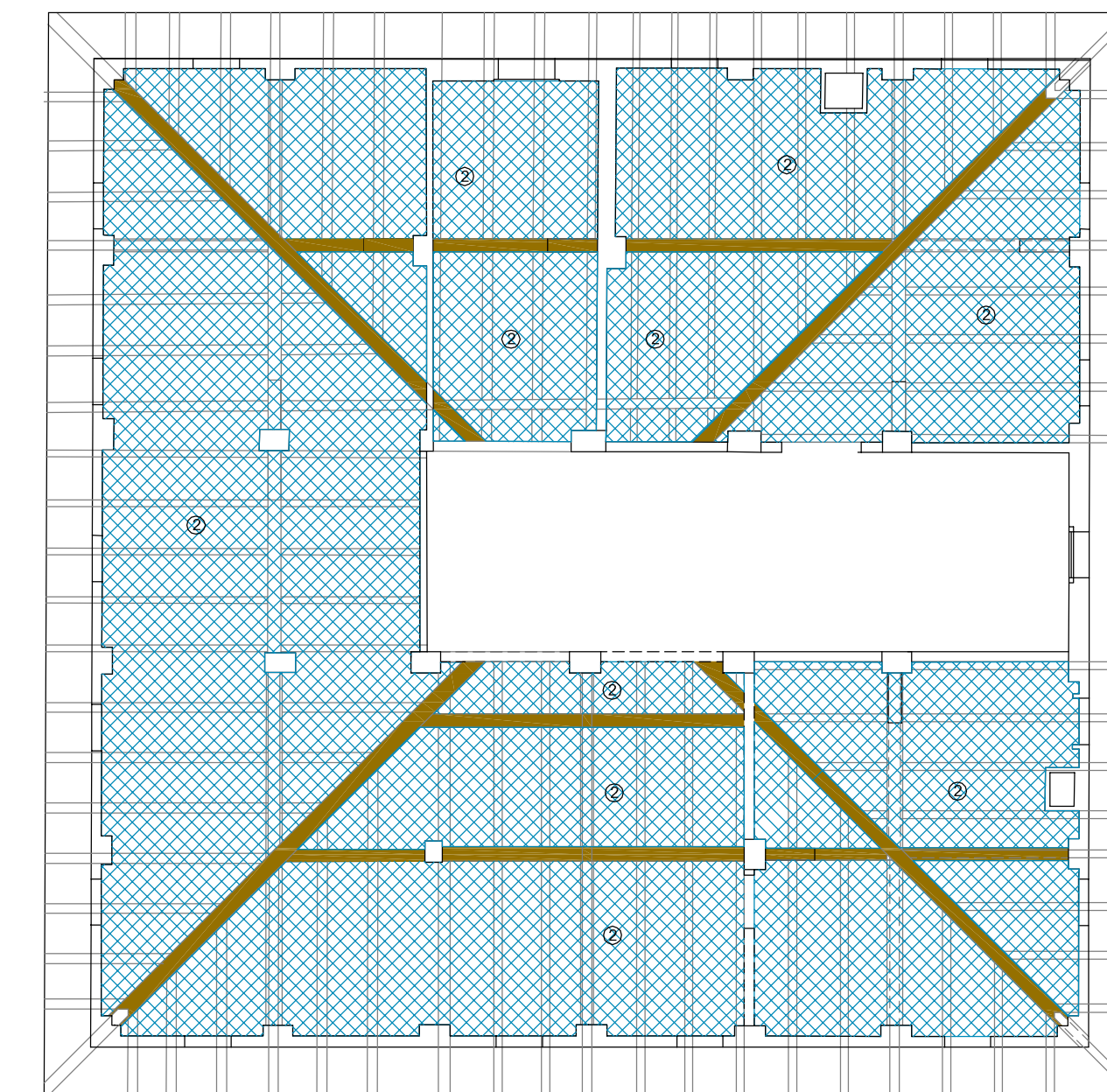
TRAVI PRIMO SOLAIO



TRAVI SOLAIO SOTTOTETTO



TRAVI DI FALDA AL COLMO



TRAVI DI FALDA



Città di Castel Maggiore (Bologna)
 Settore Gestione del Territorio
 Servizio Lavori Pubblici, Manutenzione, Patrimonio, Espropri, ed Ambiente
 Tel. 051/63.86.749 - Fax 051/63.86.877 - lavori_publici@comune.castel-maggiore.bo.it
comune.castelmaggiore@cert.provincia.bo.it

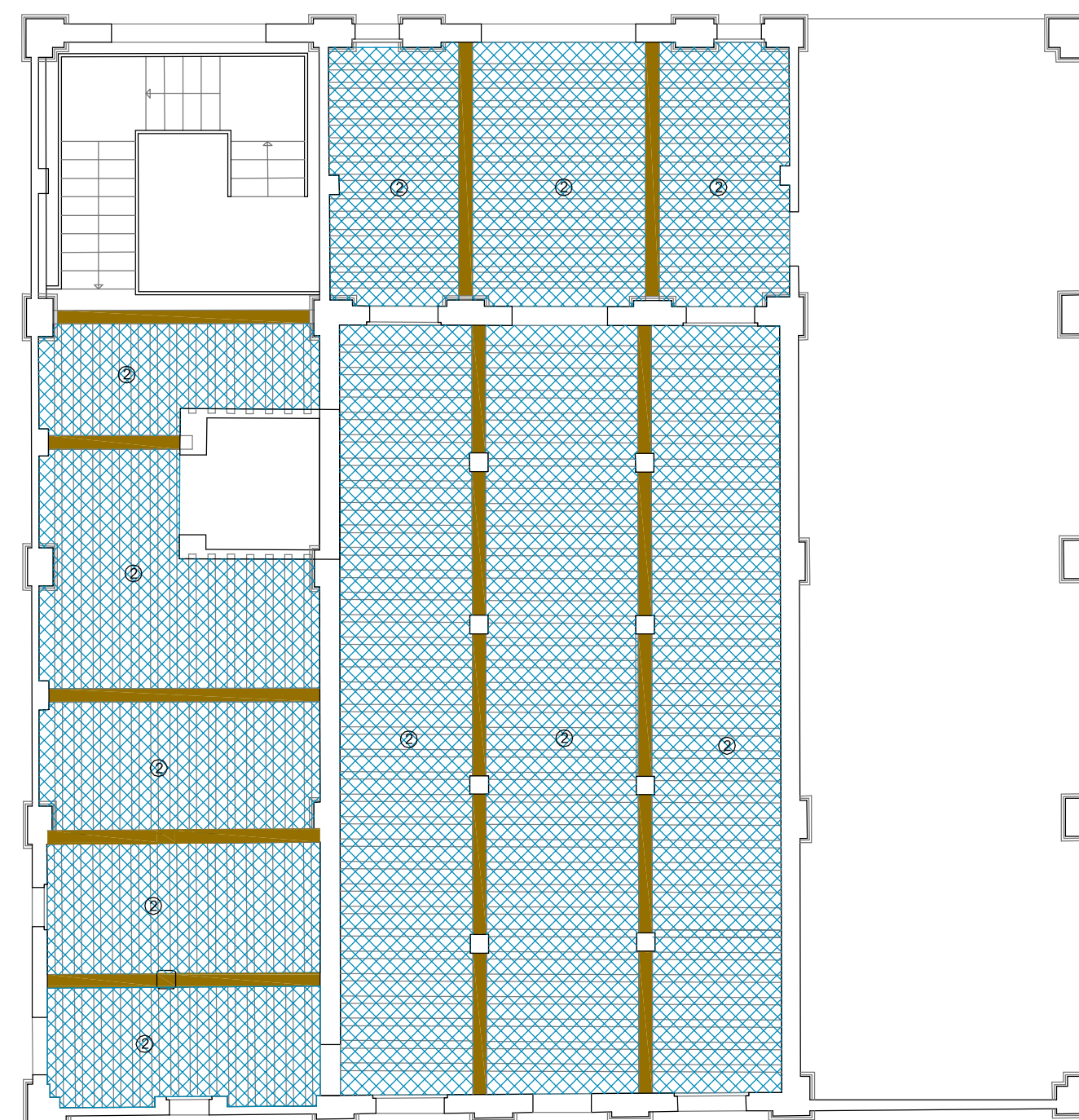


Tavola N°.	2-STRUT	Scala	1.100
Disegnatore	Per.Ind. Maresti Andrea - Ing Borghi Andrea		
Calcolatore	Per.Ind. Maresti Andrea - Ing Borghi Andrea		
Approvato	Per.Ind. Maresti Andrea		
RUP	Arch. Michele Saglioni		
Archivio	2187-TAVOLA INTERVENTI		
Codice	2187		
Progetto	ESECUTIVO	Data	17/03/2015
Modifiche		Data	
Modifiche		Data	

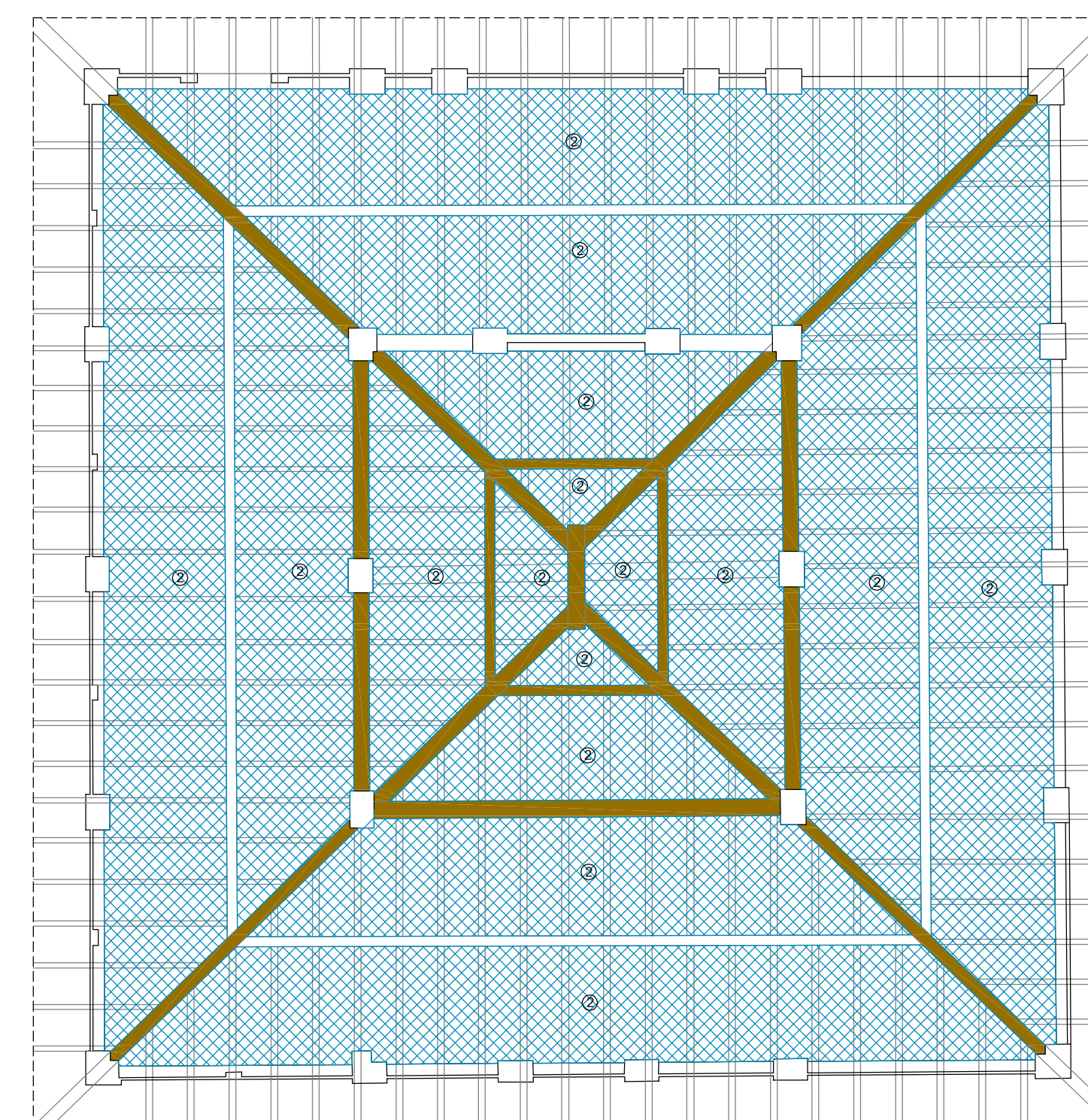
Oggetto
 Interventi relativi all'adeguamento della resistenza al fuoco delle strutture portanti e separanti, compartimentazioni e vie di fuga rispetto al progetto di prevenzione incendi, al servizio dei plessi scolastici "Cipi-Taletè", sito in Via Ungaretti n.1/3, Castel Maggiore (BO).

Utente
 COMUNE DI CASTEL MAGGIORE

PLESSO B



TRAVI PRIMO SOLAIO



TRAVI DI FALDA

LEGENDA INTERVENTI

N°. Identificativo	Descrizione	Classe di resistenza al fuoco	Riferimento grafico
1	Placcaggio parete laterizio forato da 10cm con lastra in cartongesso REI 60	REI 60	
2	Controsoffitto in cartongesso REI 60 sotto-travetto (lasciando le travi principali in legno a vista)	REI 60	
	Travi in legno esistenti già verificate R 60	R 60	
3	Controsoffitto in cartongesso REI 60 sotto-travetto (rivestendo anche le travi principali in legno)	REI 60	
	Travi in legno esistenti non verificate R 60 (da rivestire)	R 60	
4	Porta in vetro REI 60 di nuova installazione	REI 60	
5	Installazione di nuovi maniglioni antipanico marcati CE		
6	Realizzazione di apertura di ventilazione permanente con griglia antivolante da ricavare sulle superfici vetrate		
	Porta REI 60 esistente		
	Perimetro zone protette REI 60		