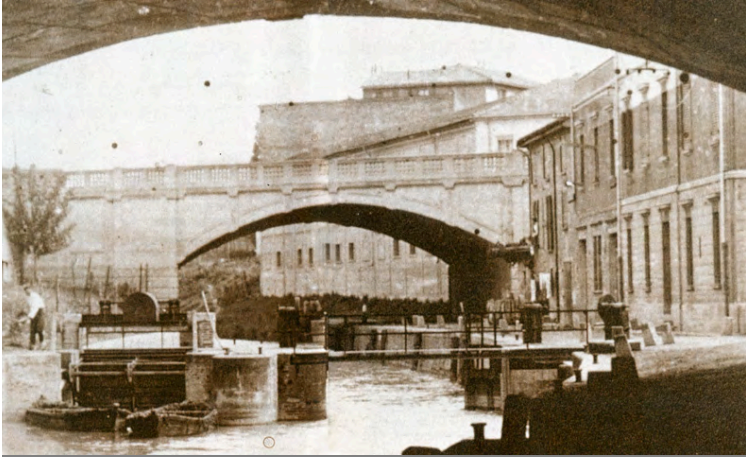




COMUNE DI  
CASTEL MAGGIORE



def/ese\_2

IL LUNGO NAVILE  
INTERVENTI PER  
IL COMPLETAMENTO  
DELL'ITINERARIO  
DA CASALECCHIO  
A CASTEL MAGGIORE

**CASTEL MAGGIORE  
PROGETTO  
DEFINITIVO / ESECUTIVO  
2° STRALCIO**

progettisti

Mariateresa Guerra Dott. in Scienze Agrarie  
Fondazione Villa Ghigi - Via S. Mamolo 105, Bologna

arch. Elena Vincenzi  
Via Masaccio 3, Bologna

collaboratori

arch. Aurora Toma  
Silvia Salvatorelli (Fondazione Villa Ghigi)

responsabile  
per la sicurezza

geom. Andrea Gentilini  
via Ponte, Grizzana (Bo)

responsabile del  
procedimento

geom. Lucia Campana



FONDAZIONE DEL  
MONTE  
1473

FONDAZIONE  
VILLA GHIGI

EP



ELENCO PREZZI

maggio 2016

## ELENCO PREZZI

I prezzi unitari delle opere compiute sono da intendersi comprensivi di fornitura dei materiali, di noleggi, di mezzi d'opera, di trasporto, di ponteggi e opere provvisorie, della mano d'opera e di tutti gli oneri e spese che derivano all'assuntore dei lavori dall'osservanza di tutte le norme e prescrizioni stabilite dal Capitolato Speciale d'Appalto; sono altresì compresi nei prezzi unitari i costi diretti, ovvero gli oneri generali per la salute e sicurezza dei lavoratori insiti in ciascuna lavorazione, nonché l'aliquota del 13% per spese generali e l'aliquota del 10% per gli utili dell'appaltatore, oltre ai costi per la sicurezza (non soggetti a ribasso).

Trattandosi di un caso escluso dalla predisposizione della stazione appaltante del PSC, l'impresa è tenuta a presentare proprio PSS e POS secondo le norme vigenti.

Sono inoltre compresi nell'appalto tutti gli oneri accessori alla fornitura (trasporto, imballaggio, assicurazione) ed anche:

- ripristino dei luoghi, delle opere stradali e delle pertinenze in seguito alla installazione in opera della segnaletica;
- oneri e adempimenti derivanti dall'applicazione delle leggi sulla sicurezza e sulla salute dei lavoratori;
- fornitura di tutta la documentazione prevista dalla normativa vigente a corredo della fornitura tra cui, a titolo indicativo e non esaustivo, i certificati di omologazione, le schede tecniche dei materiali utilizzati e certificati di conformità della segnaletica installata.

**Per i prezzi si fa riferimento all'Elenco prezzi del Comune di Bologna e al prezziario DEI  
UIA maggio 2015**

### SA1

#### **Pannello tipo A –Toponomastico su parapetto metallico**

Fornitura e posa di pannello 80 x 80 cm monofacciale in alluminio sp. 2 mm pressopiegato, verniciato su entrambi i lati, predisposto per essere installato al parapetto metallico tramite piastrine poste sul retro del pannello. Decorazione solo su un fronte in prespaziato realizzato in pellicola fusa di alta qualità in tinta piatta del colore a scelta della DL, riportante la dicitura indicata dalla DL. Compresi esecutivi di stampa sulla base di layout grafico fornito dalla DL:  
cad (€ 250,00) euro duecentocinquanta/00

### SA2

#### **Pannello tipo A –Toponomastico su palo**

Fornitura e posa di pannello 80 x 80 cm monofacciale in alluminio sp. 2 mm pressopiegato, verniciato su entrambi i lati, predisposto per essere installato a palo, ove non è presente il parapetto, secondo le prescrizioni della DL. Compresa predisposizione di opportuna fondazione o staffaggio, da intendersi compresi nel prezzo, compresi scavi, reinterri, ripristini.. Decorazione solo su un fronte in prespaziato realizzato in pellicola fusa di alta qualità in tinta piatta del colore a scelta della DL, riportante la dicitura indicata dalla DL. Compresi esecutivi di stampa sulla base di layout grafico fornito dalla DL:  
cad (€ 300,00) euro trecento/00

## **SB**

### **Pannello tipo B - Leggio**

Fornitura e posa di pannello 80 x 70 cm monofacciale in alluminio sp. 4-5 mm pressopiegato da un lato, verniciato su entrambi i lati, predisposto per essere installato al parapetto metallico tramite piastrine poste sul retro del pannello, o a parete (distanziato con opportuno supporto). Decorazione monofacciale in stampa digitale ad alta risoluzione su pellicola vinilica protetta opaca. Compresi esecutivi di stampa sulla base di layout grafico fornito dalla DL:  
cad (€ 400,00) euro quattrocento/00

## **SC**

### **Pannello tipo C - Pannello segnaletico**

Fornitura e posa pannello 25 x 25 cm, in alluminio spessore 3 mm, predisposto per essere installato in aderenza a supporti vari, con decorazione in stampa digitale ad alta risoluzione su pellicola vinilica protetta opaca. Installazione tramite viti a testa piana o piastrine in acciaio inox. Predisposto per essere installato su vari supporti esistenti o di progetto. Compresi supporti ed esecutivi di stampa sulla base di layout grafico fornito dalla DL:  
cad (€ 70,00) euro settanta/00

## **SD**

### **Pannello tipo D - Segnavia**

Fornitura e posa di strisce in alluminio flessibile, spessore 6/10 dimensione indicativa 20-60x5,5 cm, con decorazione in stampa digitale ad alta risoluzione su pellicola vinilica protetta opaca. Installazione su supporti esistenti tramite fascette regolabili metalliche o fasce elastiche, viti, chiodi, colle di montaggio. Predisposte per essere installate su vari supporti esistenti: staccionate, parapetti, fusti di alberi, pali etc., secondo le indicazioni della DL. Compresi esecutivi di stampa sulla base di layout grafico fornito dalla DL:  
cad (€ 20,00) euro venti/00

## **SE**

### **Elemento tipo E - Canalocchio**

Fornitura e posa di palo tubolare in acciaio 40x80, con trattamento a cataforesi, verniciato a polveri in forno, con pannello in alluminio pressopiegato e fissato al palo, e con decorazione in stampa digitale ad alta risoluzione su pellicola vinilica protetta opaca. Sulla cima del palo tubolare verrà installata una girandola in lamiera di alluminio, pressopiegato spessore 3 mm, con decorazione in stampa digitale ad alta risoluzione su pellicola vinilica protetta opaca. Compresa idonea fondazione in cls o dispositivo di fissaggio ad elementi murari esistenti, scavi e ripristini finali. Elemento da realizzare su indicazioni e disegni esecutivi forniti dalla D.L. Compresi esecutivi di stampa delle decorazioni e dei testi didascalici sulla base di layout grafico fornito dalla DL.  
cad (€ 1.300,00) euro milletrecento0/00

**16.STR.130.212**

Fornitura e posa di balaustra metallica da realizzare su misura secondo disegno esecutivo e indicazioni della DL; manufatto composto da montanti in doppio profilato di acciaio ad "L" 30x60x6, accoppiati con anima di rinforzo spessore 70x15 in piatto, fissato e sagomato secondo di disegno esecutivo, corrimano in profilato a "L" 65X42x6, pannelli di chiusura in lamiera stirata F20; tutti gli elementi avranno finitura in cataforesi e verniciatura a caldo secondo indicazioni della DL a seguito di campionature; altezza fuori piano di calpestio cm 110 e interasse tra i montanti di cm 150; il prezzo comprende idoneo fissaggio su supporti di diversa natura, con applicazione di piastre in acciaio su muretto o muri verticali, ovvero fissaggio al suolo previa scavo e predisposizione di dado di fondazione in cls della sezione di cm minimo 30x30, secondo le indicazioni della DL, compresi tasselli chimici secondo le diverse condizioni di posa, la relativa preparazione, scavo e ripristino delle pavimentazioni adiacenti. Il manufatto dovrà garantire la tenuta a spinta di 200 kg/mq. Compresa l'esecuzione di saggi preliminari per stabilire la più corretta modalità di fissaggio:  
al ml (€ 210,00) euro duecentodieci/00